

VDA RL-KLT

80



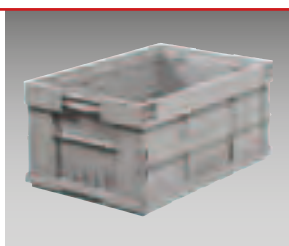
VDA R-KLT

81



VDA F-KLT

82

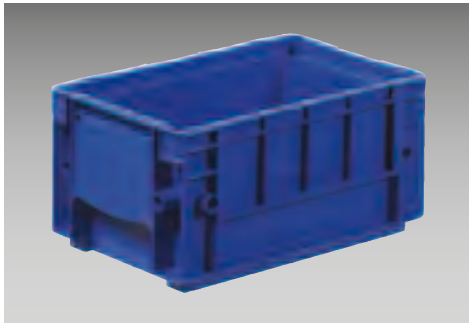


Sichtlagerkästen

83



VDA-RL-KLT

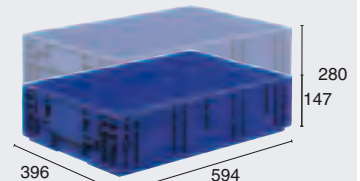
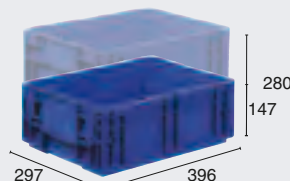
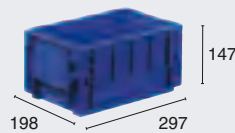


RL-KLT BEHÄLTER

- Aus Polypropylen, Festigkeit gegen die meisten Öle, Säuren, Laugen; Temperaturbeständigkeit von -20°C bis +100°C; besonders lautlos im Handlungssystem
- Nicht deformierbar
- 100% wiederverwendbar
- Ergonomische Griffe
- Führungen für automatisiertes Handling
- Optimiertes Nutzvolumen
- Glatte Innenwände zur einfachen Reinigung
- Kompatibel zu allen Euro-Maß-Behälter und KLT-Ausführungen
- Boden mit Löchern zur Wasserdrainage
- VDA-Norm 4500

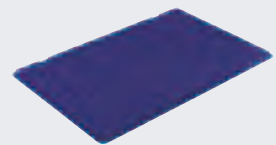
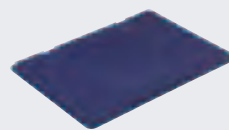
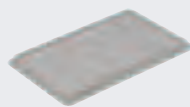
MAßE UND FARBEN

RL-KLT



Innenmaße (mm)	243x162x130	346x260x130	544x359x130
Außenmaße (mm)	297x198x147	396x297x147	594x396x147
Außenhöhe (mm)	147	147	147
Einheiten/Palette	128	64	64
Code	4170.004 (3147)	4171.004 (4147)	4174.004 (6147)
€/Packung			
Innenmaße (mm)	/	346x260x262	544x359x262
Außenmaße (mm)	/	396x297x280	594x396x280
Außenhöhe (mm)	/	280	280
Einheiten/Palette	/	64	32
Code	/	4172.004 (4280)	4173.004 (6280)
€/Packung	/		
Farbcode	● Blau 661 (R-KLT und Deckel) ● Blau 662 (RL-KLT) ● Blau 626 ● Grau 502		

Deckel



Deckel	300x200	400x300	600x400
Außenmaße (mm)	297x198x27	396x297x27	594x396x27
Code	4160.820	4161.821	4162.821
€/Packung			
Farbcode	● Blau 661 (R-KLT und Deckel) ● Blau 662 (RL-KLT) ● Blau 626 ● Grau 502		

* Zwischenlagen für KLT (Siehe S. 81)



VDA Etikettentasche



Ergonomische Griffe



Verstärkte Ecken



Etikettenhalter für Barcode



Hilfsgriffe



Führungen für vertikales Verschieben

VDA-R-KLT

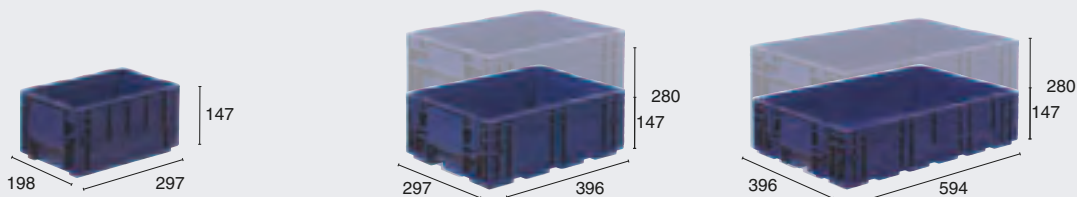


R-KLT BEHÄLTER

- Aus Polypropylen, Festigkeit gegen die meisten Öle, Säuren, Laugen; Temperaturbeständigkeit von -20°C bis +100°C; besonders lautlos im Handlingsystem
- Nicht deformierbar
- 100% wiederverwendbar
- Ergonomische Griffe
- Führungen für automatisiertes Handling
- Optimiertes Nutzvolumen
- Glatte Innenwände zur einfachen Reinigung
- Kompatibel zu allen Euro-Maß-Behältern und KLT-Ausführungen
- VDA-Norm 4500

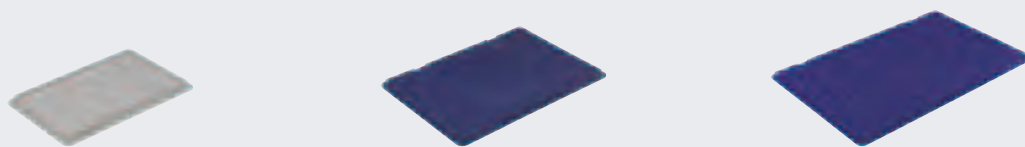
MAßE UND FARBEN

R-KLT



Innenmaße (mm)	243x162x130	346x265x110	544x364x110
Außenmaße (mm)	297x198x147	396x297x147	594x396x147
Volumen (l)	5,3	10,0	22,0
Außenhöhe (mm)	147	147	147
Einheiten/Palette	128	64	64
Code	4150.760 (3215)	4151.760 (4329)	4154.760 (6415)
€/Packung			
Innenmaße (mm)	/	346x265x242	544x364x242
Außenmaße (mm)	/	396x297x280	594x396x280
Volumen (l)	/	22,0	48,0
Außenhöhe (mm)	/	280	280
Einheiten/Palette	/	64	32
Code	/	4152.760 (4329)	4153.760 (6429)
€/Packung	/		
Farbcode	● Blau 661 (R-KLT und Deckel) ● Blau 662 (RL-KLT) ● Blau 626 ● Grau 502		

Deckel



Deckel	300x200	400x300	600x400
Außenmaße (mm)	297x198x27	396x297x27	594x396x27
Code	4160.820	4161.821	4162.821
€/Packung			
Farbcode	● Blau 661 (R-KLT und Deckel) ● Blau 662 (RL-KLT) ● Blau 626 ● Grau 502		

* Zwischenlagen für KLT (Siehe S. 81)



VDA Etikettentasche



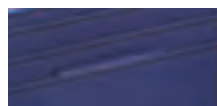
Ergonomische Griffe



Verstärkte Ecken



Etikettenhalter für Barcode

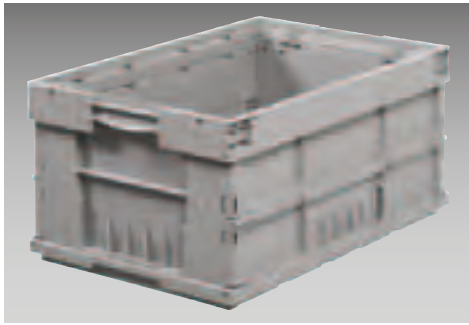


Hilfsgriffe



Führungen für vertikales Verschieben

VDA-F-KLT

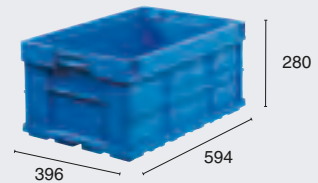
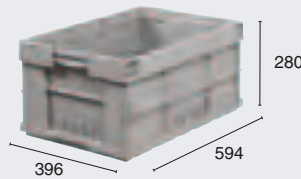


FALTBEHÄLTER

- Klappbar
- Dauerhaft
- Volumenreduzierung
- Kompatibel zu allen KLT-Behältern
- VDA-Norm 4500

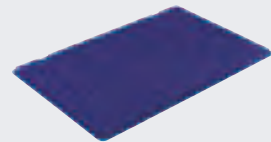
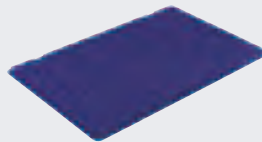
MAßE UND FARBEN

F-KLT



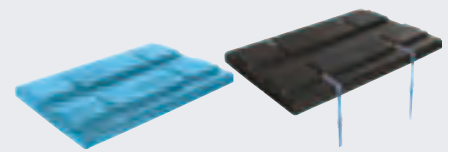
Innenmaße (mm)	534x357x277	534x357x257
Außenmaße (mm)	600x400x280	600x400x280
Einheiten/Palette	100	100
Code	4146.760	4146.761
€/Packung		
Farbcode	● Blau 661 (R-KLT und Deckel) ● Blau 662 (RL-KLT) ● Blau 626 ● Grau 502	

Deckel



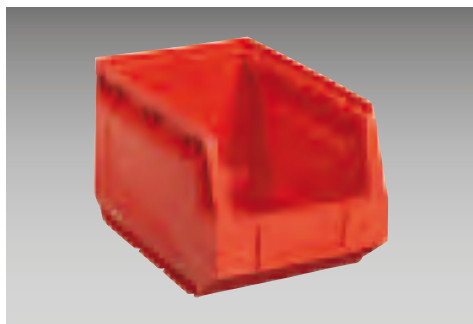
Deckel	600x400	600x400
Außenmaße (mm)	594x396x27	594x396x27
Code	4162.821	4162.821
€/Packung		
Farbcode	● Blau 661 (R-KLT und Deckel) ● Blau 662 (RL-KLT) ● Blau 626 ● Grau 502	

* Zwischenlagen für KLT



Außenmaße (mm)	400x300	816x616x57	1205x808x94
Code	40-43Z	2626.802.093	6015.830
€/Packung	Auf Anfrage	Auf Anfrage	
Außenmaße (mm)	600x400	/	1205x808x94 + Haltegurt
Code	40-64Z	/	6015.833
€/Packung		/	
Farbcode		● Schwarz 900 ● Blau 626	

Serie 2000

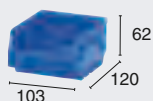
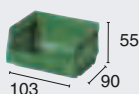


SICHTLAGERKÄSTEN

- Aus Polypropylen, Festigkeit gegen die meisten Öle, Säuren, Laugen; Temperaturbeständigkeit von -20°C bis +100°C; besonders lautlos im Handlingsystem
- Aus Polyethylen, Festigkeit gegen die meisten Öle, Säuren, Laugen; Temperaturbeständigkeit von -40°C bis +80°C; für Lebensmittel geeignet
- Nicht deformierbar; glatte Innenwände zur einfachen Reinigung
- Griff an der Rückwand für sicheres manuelles Handling
- Flexibel dank der Unterteilungsmöglichkeit
- Stapelhocken für sicheres Stapeln
- Die große Auswahl an Zubehör zulässt endlose Personalisierungen

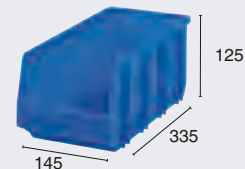
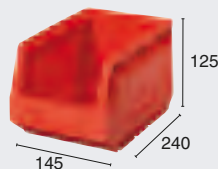
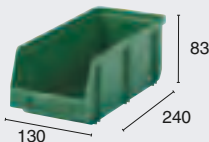
MAßE UND FARBEN

SERIE 2000



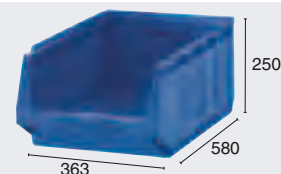
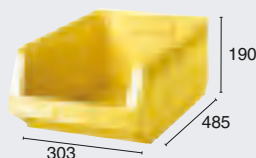
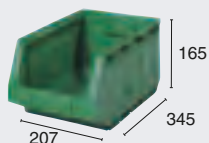
Abmessungen (mm)	103x90x55	103x120x62	103x165x83
Packung	100 Stk.	100 Stk.	48 Stk.
Volumen (l)	0,4	0,7	1,0
Code	2001	2001/B	2002
€/Packung			
Transparenter Deckel			
Farbe	Rot Gelb Grün Grau Blau		

SERIE 2000



Abmessungen (mm)	130x240x83	145x240x125	145x335x125
Packung	28 Stk.	38 Stk.	16 Stk.
Volumen (l)	2,0	3,5	6,0
Code	2002/L	2003	2003/L
€/Packung			
Farbe	Rot Gelb Grün Grau Blau		

SERIE 2000



Abmessungen (mm)	207x345x165	303x485x190	363x580x250
Packung	20 Stk.	12 Stk.	4 Stk.
Volumen (l)	10,0	30,0	52,0
Code	2004	2005	2005/S
€/Packung			
Farbe	Rot Gelb Grün Grau Blau		



Etikettentasche



Ergonomische Griffe



Verstärkte Ecken



Etikettenhalter für Barcode



Hilfsgriffe



Führungen für vertikales Verschieben